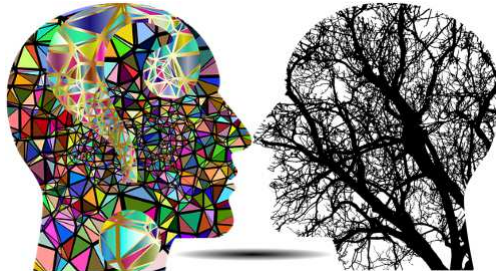


Activités mentales

Stéphane Mirbel

Vous disposez de **45 secondes** pour répondre aux questions



Question 1



Calculer 4% de 20

Question 1



Calculer 4% de 20

Question 1



Calculer 4% de 20

Question 1



Calculer 4% de 20

Question 1



Calculer 4% de 20

Question 1



Calculer 4% de 20

Question 1



Calculer 4% de 20

Question 1



Calculer 4% de 20

Question 1



Calculer 4% de 20

Question 2



Valeur initiale : 40

taux d'évolution : 25%

Calculer la valeur finale (valeur après évolution)

Question 2



Valeur initiale : 40

taux d'évolution : 25%

Calculer la valeur finale (valeur après évolution)

Question 2



Valeur initiale : 40

taux d'évolution : 25%

Calculer la valeur finale (valeur après évolution)

Question 2



Valeur initiale : 40

taux d'évolution : 25%

Calculer la valeur finale (valeur après évolution)

Question 2



Valeur initiale : 40

taux d'évolution : 25%

Calculer la valeur finale (valeur après évolution)

Question 2



Valeur initiale : 40

taux d'évolution : 25%

Calculer la valeur finale (valeur après évolution)

Question 2



Valeur initiale : 40

taux d'évolution : 25%

Calculer la valeur finale (valeur après évolution)

Question 2



Valeur initiale : 40

taux d'évolution : 25%

Calculer la valeur finale (valeur après évolution)

Question 2



Valeur initiale : 40

taux d'évolution : 25%

Calculer la valeur finale (valeur après évolution)

Question 3



Valeur initiale : 40

taux d'évolution : -10%

Calculer la valeur finale (valeur après évolution)

Question 3



Valeur initiale : 40

taux d'évolution : -10%

Calculer la valeur finale (valeur après évolution)

Question 3



Valeur initiale : 40

taux d'évolution : -10%

Calculer la valeur finale (valeur après évolution)

Question 3



Valeur initiale : 40

taux d'évolution : -10%

Calculer la valeur finale (valeur après évolution)

Question 3



Valeur initiale : 40

taux d'évolution : -10%

Calculer la valeur finale (valeur après évolution)

Question 3



Valeur initiale : 40

taux d'évolution : -10%

Calculer la valeur finale (valeur après évolution)

Question 3



Valeur initiale : 40

taux d'évolution : -10%

Calculer la valeur finale (valeur après évolution)

Question 3



Valeur initiale : 40

taux d'évolution : -10%

Calculer la valeur finale (valeur après évolution)

Question 3



Valeur initiale : 40

taux d'évolution : -10%

Calculer la valeur finale (valeur après évolution)

Question 4



Valeur initiale : 50
Valeur finale : 30
Calculer le taux d'évolution.

Question 4



Valeur initiale : 50
Valeur finale : 30
Calculer le taux d'évolution.

Question 4



Valeur initiale : 50
Valeur finale : 30
Calculer le taux d'évolution.

Question 4



Valeur initiale : 50
Valeur finale : 30
Calculer le taux d'évolution.

Question 4



Valeur initiale : 50
Valeur finale : 30
Calculer le taux d'évolution.

Question 4



Valeur initiale : 50
Valeur finale : 30
Calculer le taux d'évolution.

Question 4



Valeur initiale : 50
Valeur finale : 30
Calculer le taux d'évolution.

Question 4



Valeur initiale : 50

Valeur finale : 30

Calculer le taux d'évolution.

Question 4



Valeur initiale : 50
Valeur finale : 30
Calculer le taux d'évolution.

Question 5



On diminue une valeur de 20% puis on diminue la nouvelle valeur de 10%.
Calculer la valeur du taux global de l'évolution.

Question 5



On diminue une valeur de 20% puis on diminue la nouvelle valeur de 10%.
Calculer la valeur du taux global de l'évolution.

Question 5



On diminue une valeur de 20% puis on diminue la nouvelle valeur de 10%.
Calculer la valeur du taux global de l'évolution.

Question 5



On diminue une valeur de 20% puis on diminue la nouvelle valeur de 10%.
Calculer la valeur du taux global de l'évolution.

Question 5



On diminue une valeur de 20% puis on diminue la nouvelle valeur de 10%.
Calculer la valeur du taux global de l'évolution.

Question 5



On diminue une valeur de 20% puis on diminue la nouvelle valeur de 10%.
Calculer la valeur du taux global de l'évolution.

Question 5



On diminue une valeur de 20% puis on diminue la nouvelle valeur de 10%.
Calculer la valeur du taux global de l'évolution.

Question 5



On diminue une valeur de 20% puis on diminue la nouvelle valeur de 10%.
Calculer la valeur du taux global de l'évolution.

Question 5



On diminue une valeur de 20% puis on diminue la nouvelle valeur de 10%.
Calculer la valeur du taux global de l'évolution.

Correction



Correction question 1

Calculer 4% de 20

$$20 \times 0,04 = 0,8 \text{ (ou 80\%).}$$

Correction question 2

Valeur initiale : 40

taux d'évolution : 25%

Calculer la valeur finale (valeur après évolution)

$$40 \times 1,25 = 40 \times \frac{5}{4} = 50$$

ou

$$40 + 40 \times 0,25 = 40 + 40 \times \frac{1}{4} = 40 + 10 = 50$$

Correction question 3

Valeur initiale : 40

taux d'évolution : -10%

Calculer la valeur finale (valeur après évolution)

$$40 \times 0,9 = 36$$

ou

$$40 - 40 \times 10\% = 40 - 4 = 36.$$

Correction question 4

Valeur initiale : 50

Valeur finale : 30

Calculer le taux d'évolution.

$$\frac{30 - 50}{50} = \frac{2}{5} = 0,4 = 40\%.$$

Correction question 5

On diminue une valeur de 20% puis on diminue la nouvelle valeur de 10%.
Calculer la valeur du taux global de l'évolution.

$$CM_{global} = 0,8 \times 0,9 = 0,72$$
$$t_{global} = 0,72 - 1 = -0,28 = -28\%.$$



Fin