

Activités mentales

Stéphane Mirbel

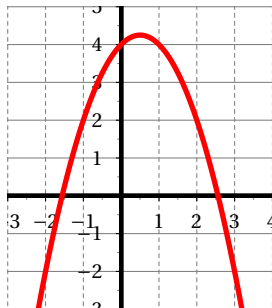
Vous disposez de **45 secondes** pour répondre aux questions



Question 1



La courbe suivante est celle d'une fonction f :

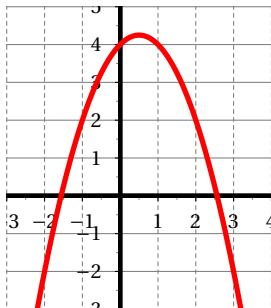


Résoudre graphiquement $f(x) = 0$.

Question 1



La courbe suivante est celle d'une fonction f :

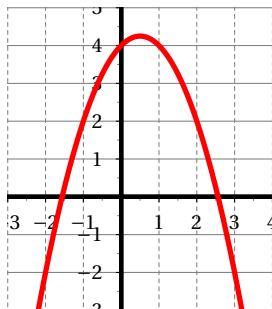


Résoudre graphiquement $f(x) = 0$.

👉 Question 1



La courbe suivante est celle d'une fonction f :

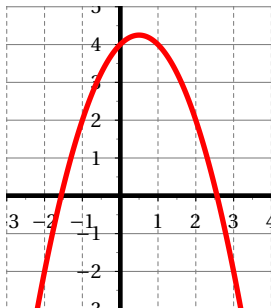


Résoudre graphiquement $f(x) = 0$.

👉 Question 1



La courbe suivante est celle d'une fonction f :

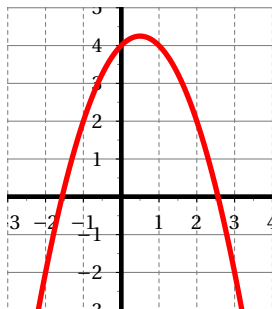


Résoudre graphiquement $f(x) = 0$.

Question 1



La courbe suivante est celle d'une fonction f :

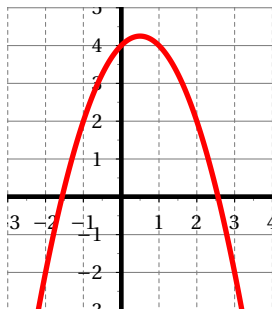


Résoudre graphiquement $f(x) = 0$.

Question 1



La courbe suivante est celle d'une fonction f :

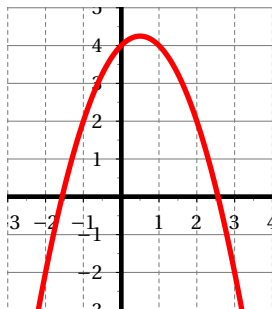


Résoudre graphiquement $f(x) = 0$.

👉 Question 1



La courbe suivante est celle d'une fonction f :

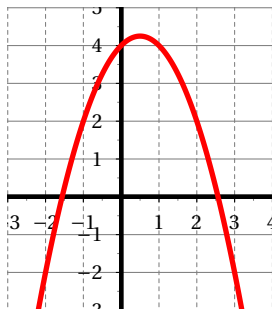


Résoudre graphiquement $f(x) = 0$.

👉 Question 1



La courbe suivante est celle d'une fonction f :

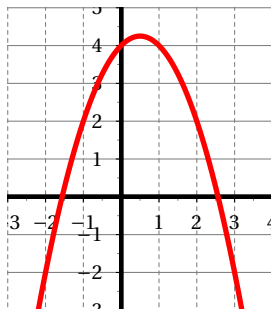


Résoudre graphiquement $f(x) = 0$.

👉 Question 1



La courbe suivante est celle d'une fonction f :

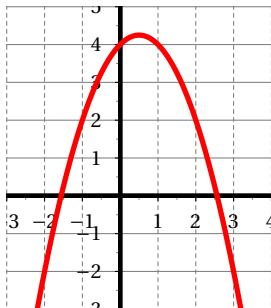


Résoudre graphiquement $f(x) = 0$.

Question 2



La courbe suivante est celle d'une fonction f :

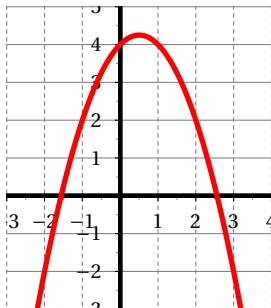


Résoudre graphiquement $f(x) \leq 2$.

Question 2



La courbe suivante est celle d'une fonction f :

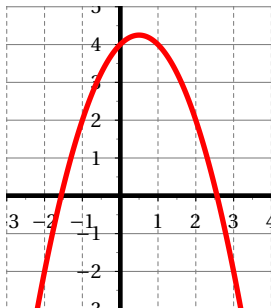


Résoudre graphiquement $f(x) \leq 2$.

👉 Question 2



La courbe suivante est celle d'une fonction f :

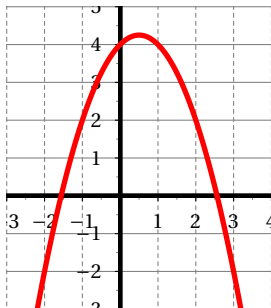


Résoudre graphiquement $f(x) \leq 2$.

Question 2



La courbe suivante est celle d'une fonction f :

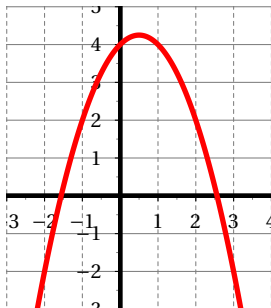


Résoudre graphiquement $f(x) \leq 2$.

Question 2



La courbe suivante est celle d'une fonction f :

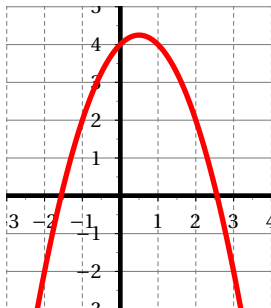


Résoudre graphiquement $f(x) \leq 2$.

Question 2



La courbe suivante est celle d'une fonction f :

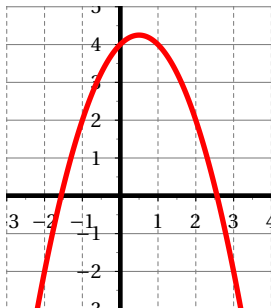


Résoudre graphiquement $f(x) \leq 2$.

👉 Question 2



La courbe suivante est celle d'une fonction f :

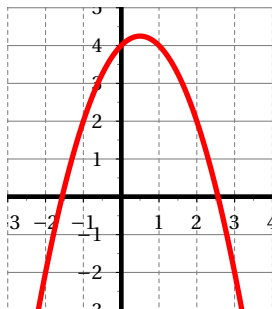


Résoudre graphiquement $f(x) \leq 2$.

Question 2



La courbe suivante est celle d'une fonction f :

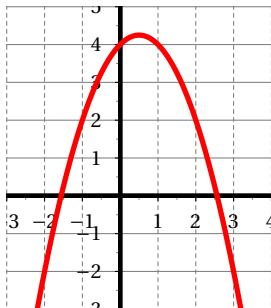


Résoudre graphiquement $f(x) \leq 2$.

Question 2



La courbe suivante est celle d'une fonction f :



Résoudre graphiquement $f(x) \leq 2$.

Question 3



Résoudre l'inéquation $-2x + 3 > 0$.

Question 3



Résoudre l'inéquation $-2x + 3 > 0$.

Question 3



Résoudre l'inéquation $-2x + 3 > 0$.

Question 3



Résoudre l'inéquation $-2x + 3 > 0$.

Question 3



Résoudre l'inéquation $-2x + 3 > 0$.

Question 3



Résoudre l'inéquation $-2x + 3 > 0$.

Question 3



Résoudre l'inéquation $-2x + 3 > 0$.

Question 3



Résoudre l'inéquation $-2x + 3 > 0$.

Question 3



Résoudre l'inéquation $-2x + 3 > 0$.

Question 4



- 1) Calculer 10% de 40
- 2) Calculer 20% de 30%

Question 4



- 1) Calculer 10% de 40
- 2) Calculer 20% de 30%

Question 4



- 1) Calculer 10% de 40
- 2) Calculer 20% de 30%

Question 4



- 1) Calculer 10% de 40
- 2) Calculer 20% de 30%

Question 4



- 1) Calculer 10% de 40
- 2) Calculer 20% de 30%

Question 4



- 1) Calculer 10% de 40
- 2) Calculer 20% de 30%

Question 4



- 1) Calculer 10% de 40
- 2) Calculer 20% de 30%

Question 4



- 1) Calculer 10% de 40
- 2) Calculer 20% de 30%

Question 4



- 1) Calculer 10% de 40
- 2) Calculer 20% de 30%

Question 5



Dans une association de 50 personnes on compte 40 femmes.
Quelle est la proportion (ou fréquence), en pourcentage, des femmes dans cette association ?

Question 5



Dans une association de 50 personnes on compte 40 femmes.
Quelle est la proportion (ou fréquence), en pourcentage, des femmes dans cette association ?

Question 5



Dans une association de 50 personnes on compte 40 femmes.
Quelle est la proportion (ou fréquence), en pourcentage, des femmes dans cette association ?

Question 5



Dans une association de 50 personnes on compte 40 femmes.
Quelle est la proportion (ou fréquence), en pourcentage, des femmes dans cette association ?

Question 5



Dans une association de 50 personnes on compte 40 femmes.
Quelle est la proportion (ou fréquence), en pourcentage, des femmes dans cette association ?

Question 5



Dans une association de 50 personnes on compte 40 femmes.
Quelle est la proportion (ou fréquence), en pourcentage, des femmes dans cette association ?

Question 5



Dans une association de 50 personnes on compte 40 femmes.
Quelle est la proportion (ou fréquence), en pourcentage, des femmes dans cette association ?

Question 5



Dans une association de 50 personnes on compte 40 femmes.
Quelle est la proportion (ou fréquence), en pourcentage, des femmes dans cette association ?

Question 5



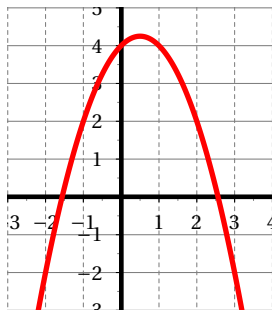
Dans une association de 50 personnes on compte 40 femmes.
Quelle est la proportion (ou fréquence), en pourcentage, des femmes dans cette association ?

Correction



👉 Correction question 1

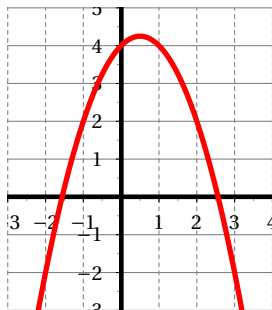
La courbe suivante est celle d'une fonction f :



$$f(x) = 0 : x \in \{-1,5 ; 2,5\}.$$

👉 Correction question 2

La courbe suivante est celle d'une fonction f :



$$f(x) \leq 2 : x \in]-\infty ; -1] \cup [2 ; +\infty[.$$

Correction question 3

Résoudre l'inéquation $-2x+3 > 0$.

$$-2x+3 > 0 \iff -2x > -3 \iff x < \frac{-3}{-2} \iff x < \frac{3}{2}.$$

Correction question 4

1) 10% de 40 vaut 4 ($40 \times 0,1 = 4$)

2) 20% de 30% vaut 6% ($0,2 \times 0,3 = 0,06$ ou $20\% \times 30\% = 600\% = 6\%$)

Correction question 5

Dans une association de 50 personnes on compte 40 femmes.
Quelle est la proportion (ou fréquence), en pourcentage, des femmes dans cette association ?

$$\frac{40}{50} = 0,8 = 80\%.$$



Fin