

Activités mentales

Stéphane Mirbel

référence du test : A20-05

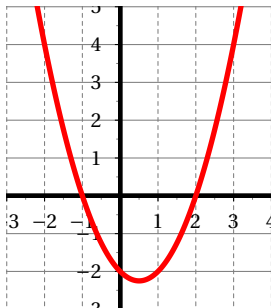
Vous disposez de **45 secondes** pour répondre aux questions



Question 1



La courbe suivante est celle d'une fonction f :

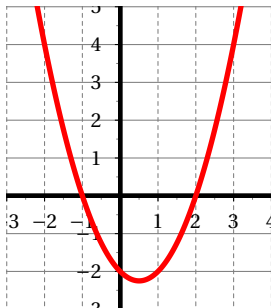


Lire $f(0)$.

Question 1



La courbe suivante est celle d'une fonction f :

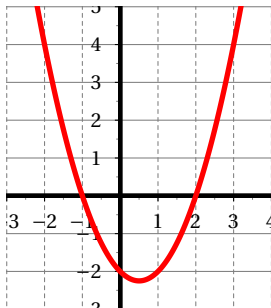


Lire $f(0)$.

Question 1



La courbe suivante est celle d'une fonction f :

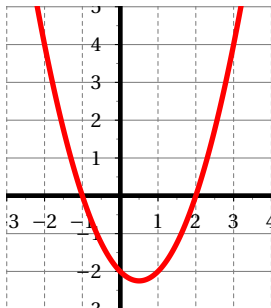


Lire $f(0)$.

Question 1



La courbe suivante est celle d'une fonction f :

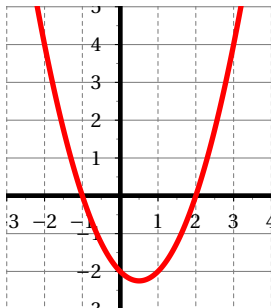


Lire $f(0)$.

Question 1



La courbe suivante est celle d'une fonction f :

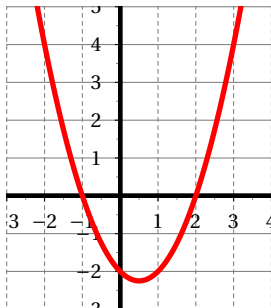


Lire $f(0)$.

Question 1



La courbe suivante est celle d'une fonction f :

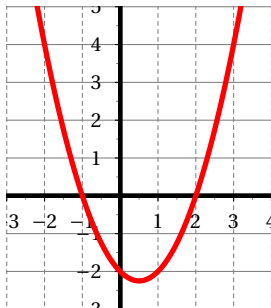


Lire $f(0)$.

👉 Question 1



La courbe suivante est celle d'une fonction f :

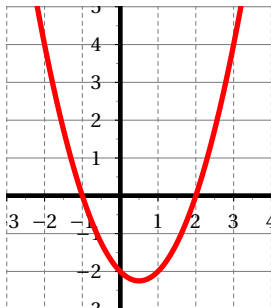


Lire $f(0)$.

Question 1



La courbe suivante est celle d'une fonction f :

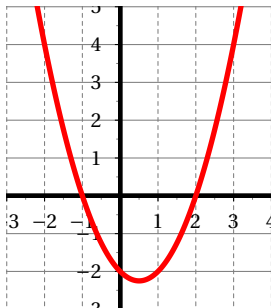


Lire $f(0)$.

Question 1



La courbe suivante est celle d'une fonction f :

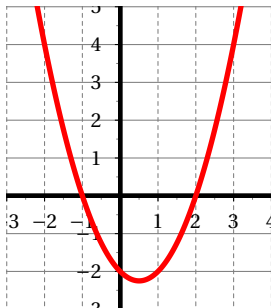


Lire $f(0)$.

Question 2



La courbe suivante est celle d'une fonction f :

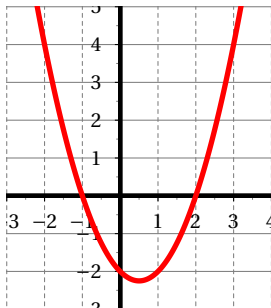


Lire l'image de 1 par la fonction f

Question 2



La courbe suivante est celle d'une fonction f :

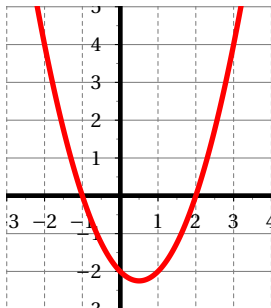


Lire l'image de 1 par la fonction f

Question 2



La courbe suivante est celle d'une fonction f :

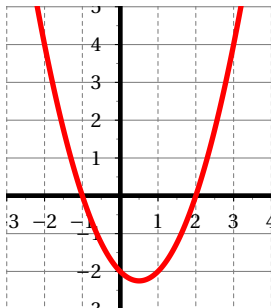


Lire l'image de 1 par la fonction f

Question 2



La courbe suivante est celle d'une fonction f :

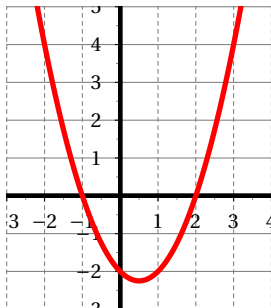


Lire l'image de 1 par la fonction f

Question 2



La courbe suivante est celle d'une fonction f :

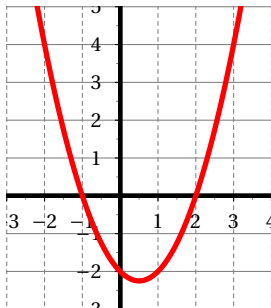


Lire l'image de 1 par la fonction f

Question 2



La courbe suivante est celle d'une fonction f :

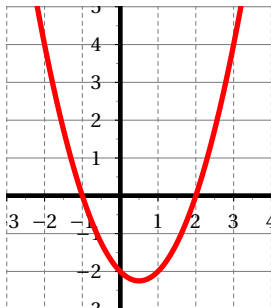


Lire l'image de 1 par la fonction f

Question 2



La courbe suivante est celle d'une fonction f :

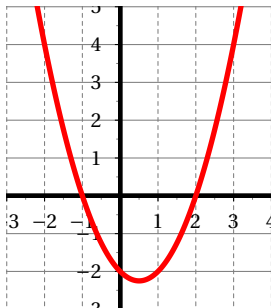


Lire l'image de 1 par la fonction f

Question 2



La courbe suivante est celle d'une fonction f :

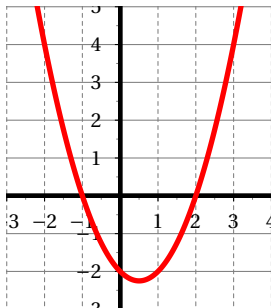


Lire l'image de 1 par la fonction f

Question 2



La courbe suivante est celle d'une fonction f :

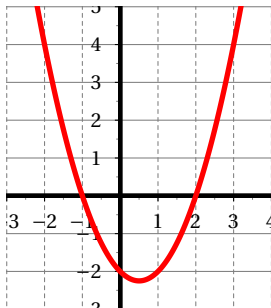


Lire l'image de 1 par la fonction f

Question 3



La courbe suivante est celle d'une fonction f :

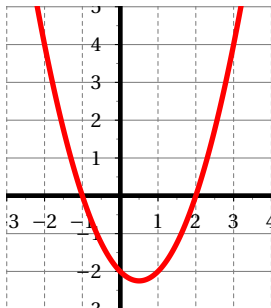


Lire $f(0,5)$

Question 3



La courbe suivante est celle d'une fonction f :

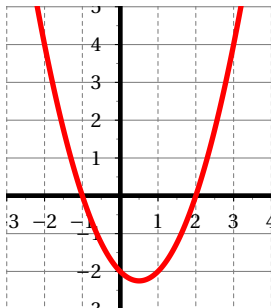


Lire $f(0,5)$

Question 3



La courbe suivante est celle d'une fonction f :

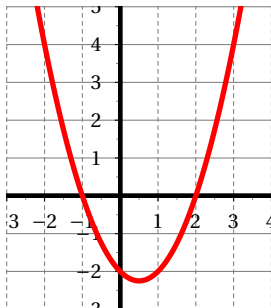


Lire $f(0,5)$

Question 3



La courbe suivante est celle d'une fonction f :

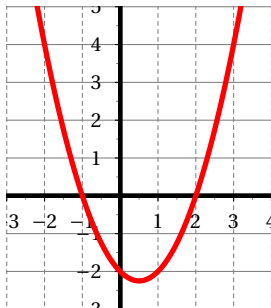


Lire $f(0,5)$

Question 3



La courbe suivante est celle d'une fonction f :

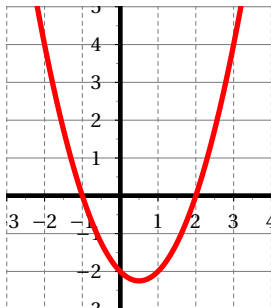


Lire $f(0,5)$

Question 3



La courbe suivante est celle d'une fonction f :

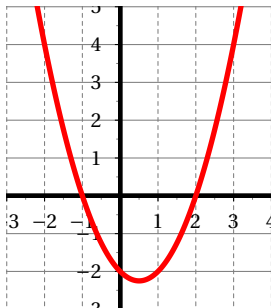


Lire $f(0,5)$

Question 3



La courbe suivante est celle d'une fonction f :

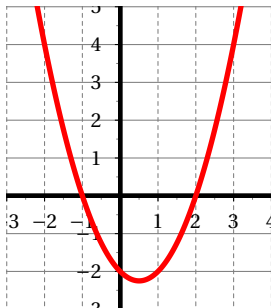


Lire $f(0,5)$

Question 3



La courbe suivante est celle d'une fonction f :

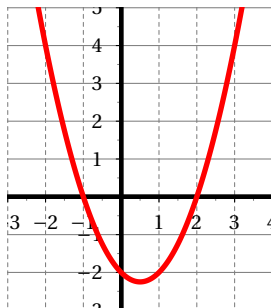


Lire $f(0,5)$

Question 3



La courbe suivante est celle d'une fonction f :

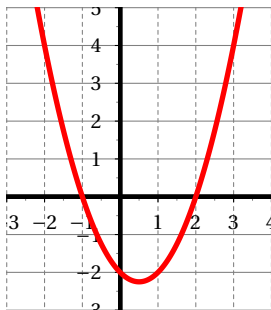


Lire $f(0,5)$

Question 4



La courbe suivante est celle d'une fonction f et la droite est celle d'une fonction g :

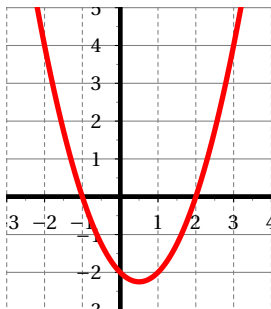


Résoudre $f(x) = 4$

Question 4



La courbe suivante est celle d'une fonction f et la droite est celle d'une fonction g :

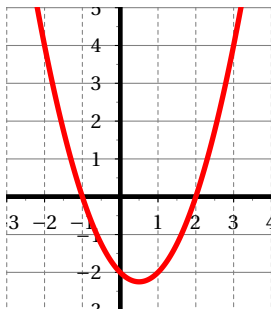


Résoudre $f(x) = 4$

Question 4



La courbe suivante est celle d'une fonction f et la droite est celle d'une fonction g :

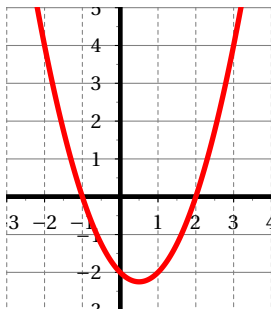


Résoudre $f(x) = 4$

Question 4



La courbe suivante est celle d'une fonction f et la droite est celle d'une fonction g :

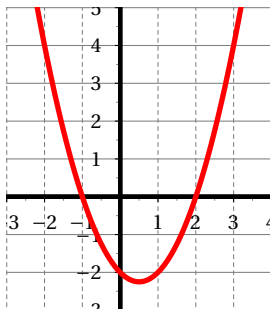


Résoudre $f(x) = 4$

Question 4



La courbe suivante est celle d'une fonction f et la droite est celle d'une fonction g :

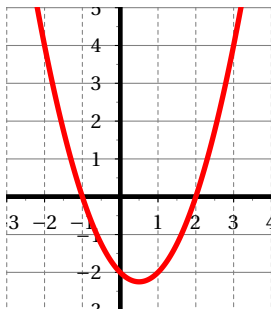


Résoudre $f(x) = 4$

Question 4



La courbe suivante est celle d'une fonction f et la droite est celle d'une fonction g :

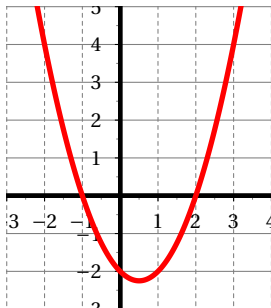


Résoudre $f(x) = 4$

👉 Question 4



La courbe suivante est celle d'une fonction f et la droite est celle d'une fonction g :

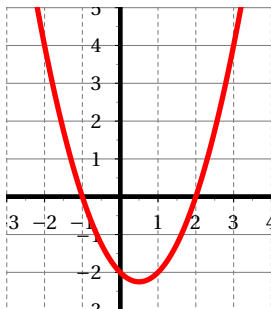


Résoudre $f(x) = 4$

👉 Question 4



La courbe suivante est celle d'une fonction f et la droite est celle d'une fonction g :

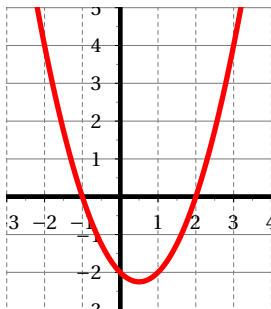


Résoudre $f(x) = 4$

Question 4



La courbe suivante est celle d'une fonction f et la droite est celle d'une fonction g :

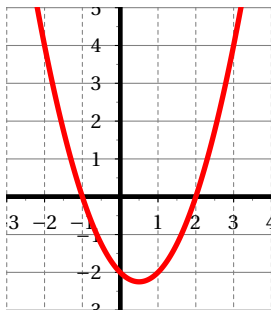


Résoudre $f(x) = 4$

Question 5



La courbe suivante est celle d'une fonction f et la droite est celle d'une fonction g :

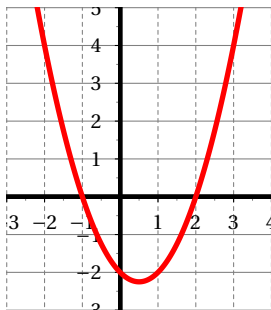


Résoudre $f(x) = 0$

Question 5



La courbe suivante est celle d'une fonction f et la droite est celle d'une fonction g :

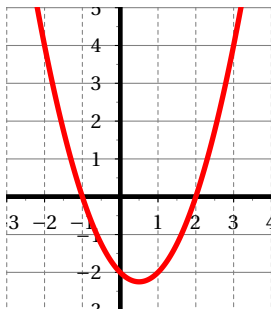


Résoudre $f(x) = 0$

Question 5



La courbe suivante est celle d'une fonction f et la droite est celle d'une fonction g :

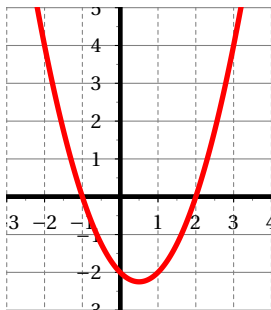


Résoudre $f(x) = 0$

Question 5



La courbe suivante est celle d'une fonction f et la droite est celle d'une fonction g :

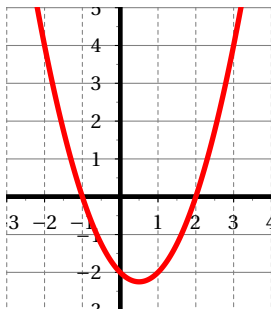


Résoudre $f(x) = 0$

Question 5



La courbe suivante est celle d'une fonction f et la droite est celle d'une fonction g :

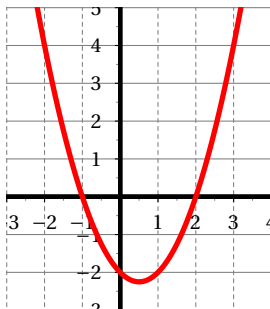


Résoudre $f(x) = 0$

Question 5



La courbe suivante est celle d'une fonction f et la droite est celle d'une fonction g :

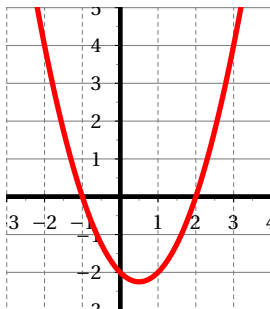


Résoudre $f(x) = 0$

Question 5



La courbe suivante est celle d'une fonction f et la droite est celle d'une fonction g :

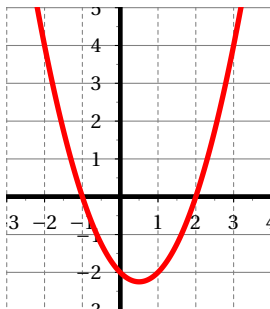


Résoudre $f(x) = 0$

Question 5



La courbe suivante est celle d'une fonction f et la droite est celle d'une fonction g :

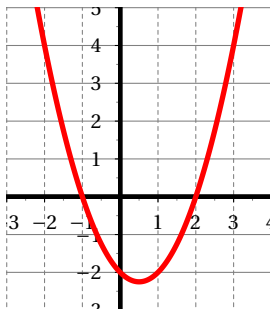


Résoudre $f(x) = 0$

Question 5



La courbe suivante est celle d'une fonction f et la droite est celle d'une fonction g :



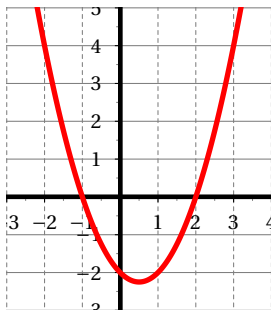
Résoudre $f(x) = 0$

Correction



👉 Correction question 1

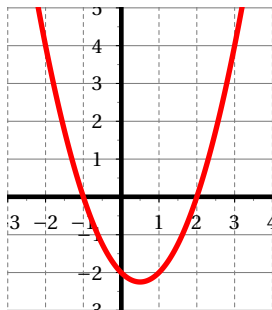
La courbe suivante est celle d'une fonction f :



$$f(0) = -2.$$

👉 Correction question 2

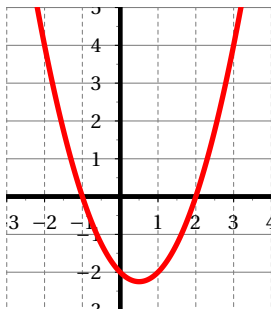
La courbe suivante est celle d'une fonction f :



Lire l'image de 1 par la fonction f . $f(1) = -2$

👉 Correction question 3

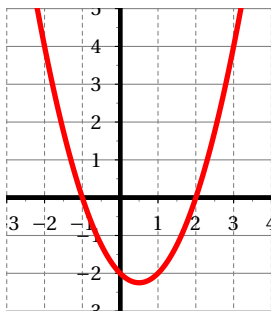
La courbe suivante est celle d'une fonction f :



$$f(0,5) = -2,1 \text{ (admis } -2,2 ; -2,3)$$

👉 Correction question 4

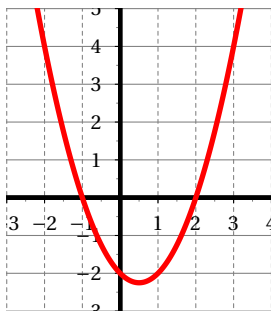
La courbe suivante est celle d'une fonction f et la droite est celle d'une fonction g :



$$f(x) = 4 ; x = -2 \text{ ou } x = 3$$

👉 Correction question 5

La courbe suivante est celle d'une fonction f et la droite est celle d'une fonction g :



$$f(x) = 0 ; x = -1 \text{ ou } x = 2$$



Fin