

Activités mentales

Stéphane Mirbel

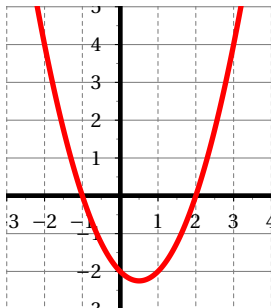
Vous disposez de **45 secondes** pour répondre aux questions



Question 1



La courbe suivante est celle d'une fonction f :

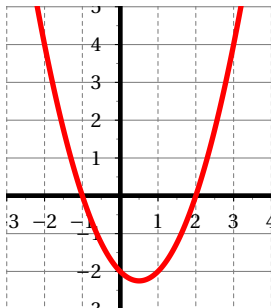


Lire $f(0)$, puis l'image de 1 par la fonction f .

Question 1



La courbe suivante est celle d'une fonction f :

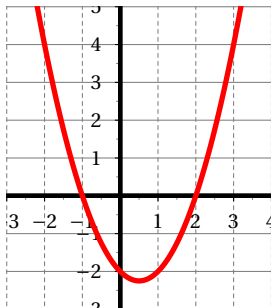


Lire $f(0)$, puis l'image de 1 par la fonction f .

Question 1



La courbe suivante est celle d'une fonction f :

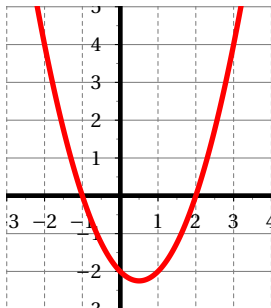


Lire $f(0)$, puis l'image de 1 par la fonction f .

👉 Question 1



La courbe suivante est celle d'une fonction f :

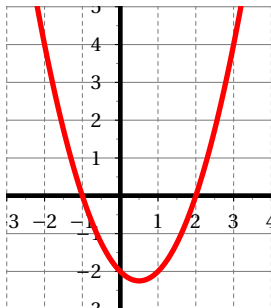


Lire $f(0)$, puis l'image de 1 par la fonction f .

👉 Question 1



La courbe suivante est celle d'une fonction f :

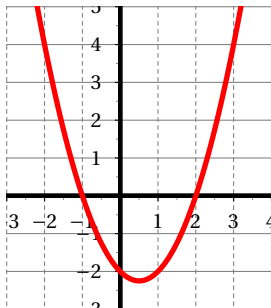


Lire $f(0)$, puis l'image de 1 par la fonction f .

👉 Question 1



La courbe suivante est celle d'une fonction f :

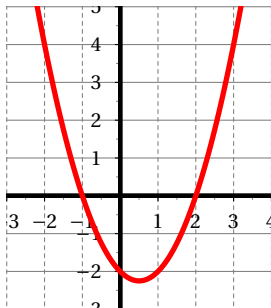


Lire $f(0)$, puis l'image de 1 par la fonction f .

👉 Question 1



La courbe suivante est celle d'une fonction f :

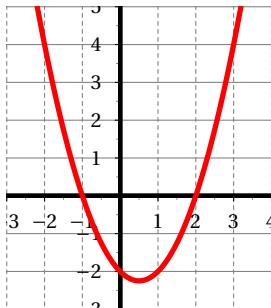


Lire $f(0)$, puis l'image de 1 par la fonction f .

Question 1



La courbe suivante est celle d'une fonction f :

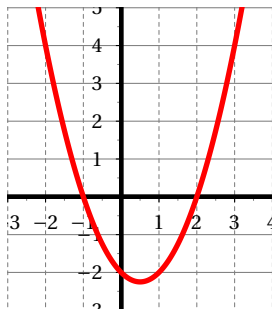


Lire $f(0)$, puis l'image de 1 par la fonction f .

Question 1



La courbe suivante est celle d'une fonction f :

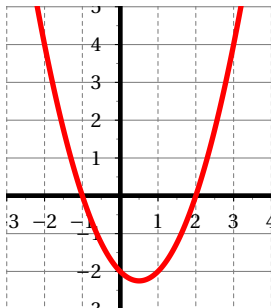


Lire $f(0)$, puis l'image de 1 par la fonction f .

Question 2



La courbe suivante est celle d'une fonction f :

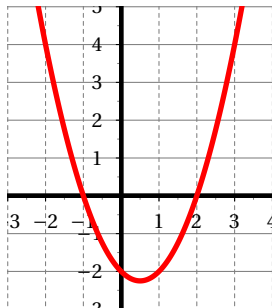


Résoudre $f(x) = 4$

👉 Question 2



La courbe suivante est celle d'une fonction f :

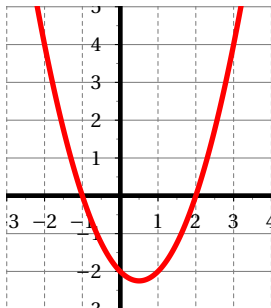


Résoudre $f(x) = 4$

Question 2



La courbe suivante est celle d'une fonction f :

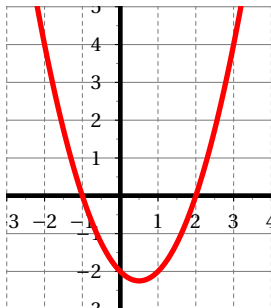


Résoudre $f(x) = 4$

Question 2



La courbe suivante est celle d'une fonction f :

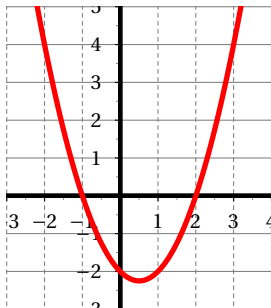


Résoudre $f(x) = 4$

Question 2



La courbe suivante est celle d'une fonction f :

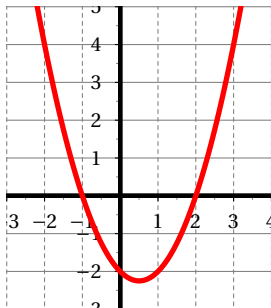


Résoudre $f(x) = 4$

Question 2



La courbe suivante est celle d'une fonction f :

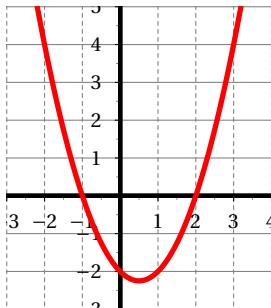


Résoudre $f(x) = 4$

👉 Question 2



La courbe suivante est celle d'une fonction f :

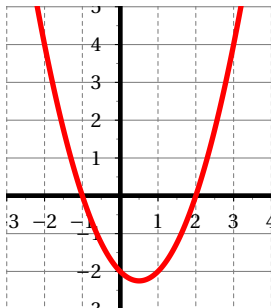


Résoudre $f(x) = 4$

Question 2



La courbe suivante est celle d'une fonction f :

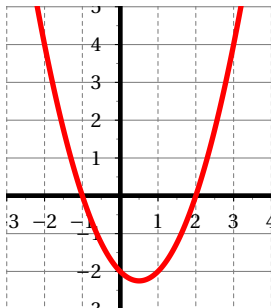


Résoudre $f(x) = 4$

Question 2



La courbe suivante est celle d'une fonction f :

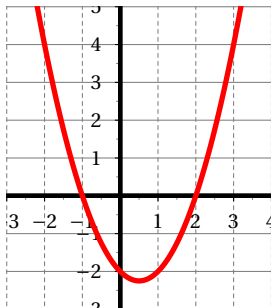


Résoudre $f(x) = 4$

Question 3



La courbe suivante est celle d'une fonction f :

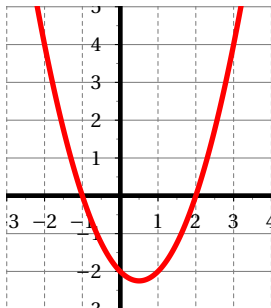


Résoudre $f(x) < 4$

Question 3



La courbe suivante est celle d'une fonction f :

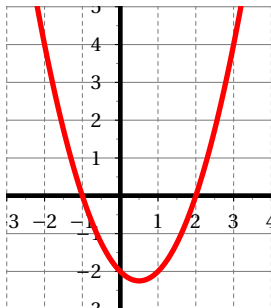


Résoudre $f(x) < 4$

Question 3



La courbe suivante est celle d'une fonction f :

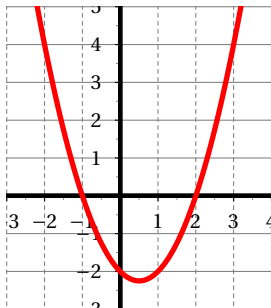


Résoudre $f(x) < 4$

Question 3



La courbe suivante est celle d'une fonction f :

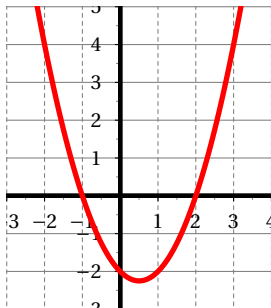


Résoudre $f(x) < 4$

Question 3



La courbe suivante est celle d'une fonction f :

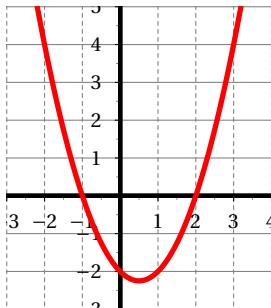


Résoudre $f(x) < 4$

Question 3



La courbe suivante est celle d'une fonction f :

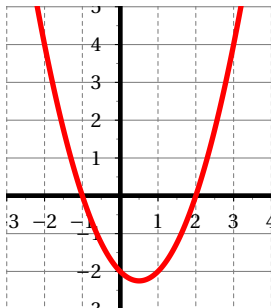


Résoudre $f(x) < 4$

👉 Question 3



La courbe suivante est celle d'une fonction f :

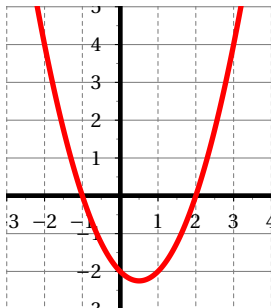


Résoudre $f(x) < 4$

Question 3



La courbe suivante est celle d'une fonction f :

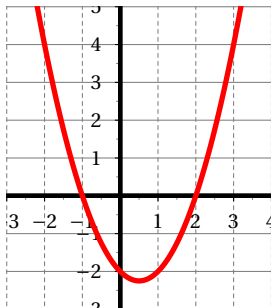


Résoudre $f(x) < 4$

Question 3



La courbe suivante est celle d'une fonction f :

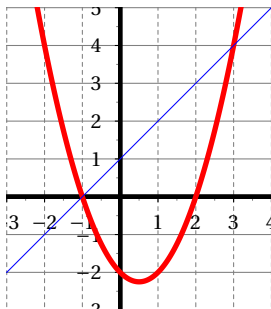


Résoudre $f(x) < 4$

👉 Question 4



La courbe suivante est celle d'une fonction f et la droite est celle d'une fonction g :

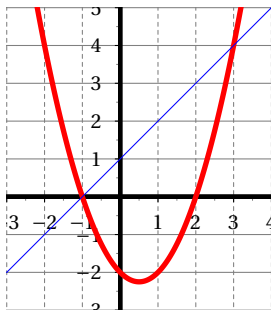


Résoudre $f(x) = g(x)$

👉 Question 4



La courbe suivante est celle d'une fonction f et la droite est celle d'une fonction g :

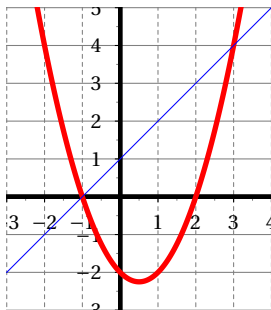


Résoudre $f(x) = g(x)$

👉 Question 4



La courbe suivante est celle d'une fonction f et la droite est celle d'une fonction g :

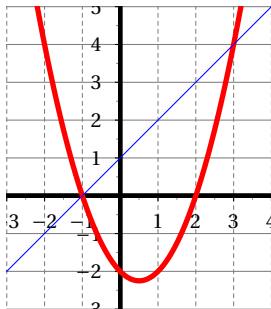


Résoudre $f(x) = g(x)$

👉 Question 4



La courbe suivante est celle d'une fonction f et la droite est celle d'une fonction g :

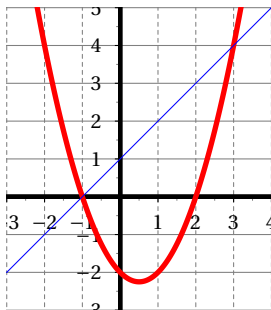


Résoudre $f(x) = g(x)$

👉 Question 4



La courbe suivante est celle d'une fonction f et la droite est celle d'une fonction g :

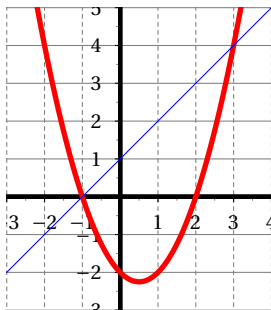


Résoudre $f(x) = g(x)$

👉 Question 4



La courbe suivante est celle d'une fonction f et la droite est celle d'une fonction g :

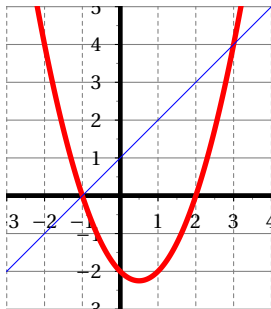


Résoudre $f(x) = g(x)$

👉 Question 4



La courbe suivante est celle d'une fonction f et la droite est celle d'une fonction g :

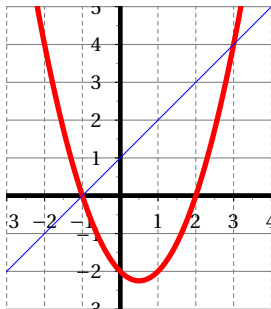


Résoudre $f(x) = g(x)$

👉 Question 4



La courbe suivante est celle d'une fonction f et la droite est celle d'une fonction g :

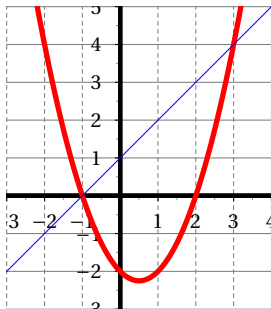


Résoudre $f(x) = g(x)$

👉 Question 4



La courbe suivante est celle d'une fonction f et la droite est celle d'une fonction g :

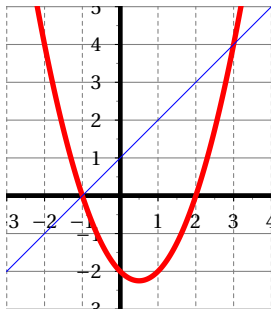


Résoudre $f(x) = g(x)$

Question 5



La courbe suivante est celle d'une fonction f et la droite est celle d'une fonction g :

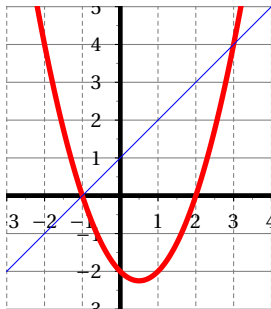


Résoudre $f(x) \leq g(x)$

Question 5



La courbe suivante est celle d'une fonction f et la droite est celle d'une fonction g :

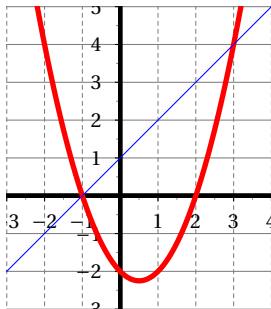


Résoudre $f(x) \leq g(x)$

Question 5



La courbe suivante est celle d'une fonction f et la droite est celle d'une fonction g :

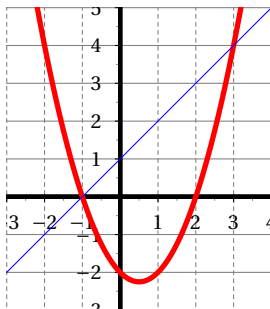


Résoudre $f(x) \leq g(x)$

Question 5



La courbe suivante est celle d'une fonction f et la droite est celle d'une fonction g :

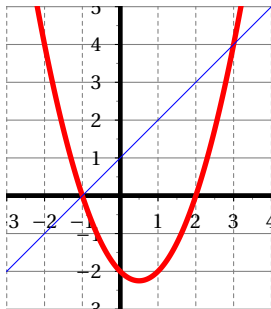


Résoudre $f(x) \leq g(x)$

Question 5



La courbe suivante est celle d'une fonction f et la droite est celle d'une fonction g :

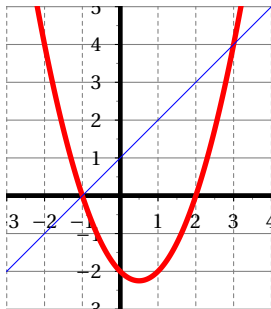


Résoudre $f(x) \leq g(x)$

Question 5



La courbe suivante est celle d'une fonction f et la droite est celle d'une fonction g :

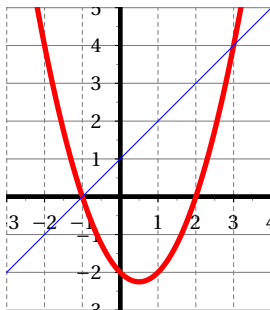


Résoudre $f(x) \leq g(x)$

Question 5



La courbe suivante est celle d'une fonction f et la droite est celle d'une fonction g :

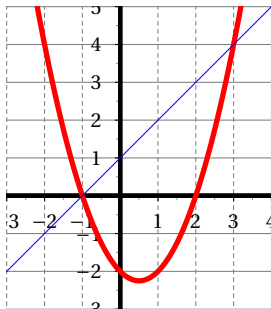


Résoudre $f(x) \leq g(x)$

Question 5



La courbe suivante est celle d'une fonction f et la droite est celle d'une fonction g :

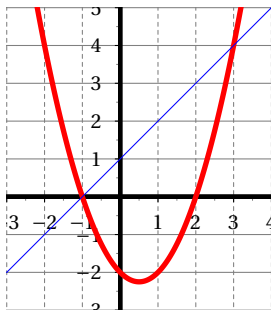


Résoudre $f(x) \leq g(x)$

Question 5



La courbe suivante est celle d'une fonction f et la droite est celle d'une fonction g :



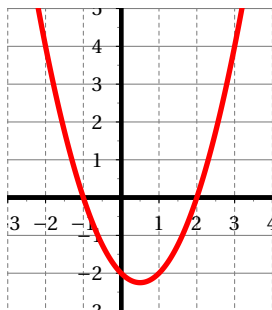
Résoudre $f(x) \leq g(x)$

Correction



👉 Correction question 1

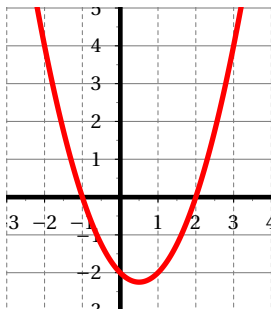
La courbe suivante est celle d'une fonction f :



$f(0) = -1$ et l'image de 1 par la fonction f est -1 ($f(1) = -1$).

👉 Correction question 2

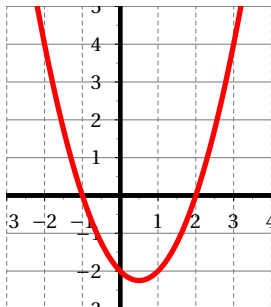
La courbe suivante est celle d'une fonction f :



$$\begin{aligned} \text{Résoudre } f(x) &= 4 \\ x &= -2 \text{ ou } x = 3 \end{aligned}$$

Correction question 3

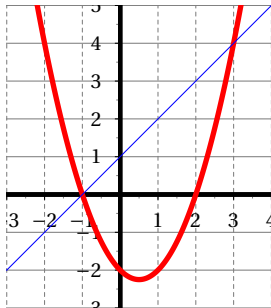
La courbe suivante est celle d'une fonction f :



Résoudre $f(x) < 4$
 $x \in]-2 ; 3[$

👉 Correction question 4

La courbe suivante est celle d'une fonction f et la droite est celle d'une fonction g :

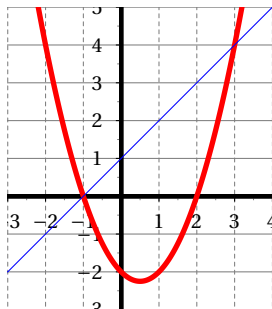


Résoudre $f(x) = g(x)$

$x = -1$ ou $x = 3$

👉 Correction question 5

La courbe suivante est celle d'une fonction f et la droite est celle d'une fonction g :



Résoudre $f(x) \leq g(x)$
 $x \in [-1 ; 3]$



Fin